



Características



Funciona con cualquier Switch

- ¡SX OS funciona con cualquier Nintendo Switch y con cualquier versión del firmware!

Juega a cualquier juego

- Con SX OS puedes jugar a todos tus juegos favoritos directamente desde la tarjeta SD insertada en tu Nintendo Switch.

Ejecuta Homebrew y Aplicaciones

- Usando el lanzador de homebrew de SX OS puedes disfrutar de todos los juegos y de todo el software de calidad creado por desarrolladores independientes.

Mantenimiento y Desarrollo Continuo

- El equipo Xecuter trabaja de forma activa para ofrecer nuevas funciones al SX OS.

Doble Funcionalidad

- Usando el lanzador de SX OS puedes arrancar fácilmente tu consola Nintendo Switch en su firmware normal para disfrutar de todos tus juegos originales.



Primeros Pasos

Archivos Necesarios:

- ❖ TegraRcmGUI Portable – [Download](#)
- ❖ SX OS (boot.dat) – [Download](#)
- ❖ SX Loader (payload.bin) – [Download](#)

Herramientas Necesarias:

- ❖ JIG RCM (1)
- ❖ Cable USB tipo C
- ❖ Ordenador con conexión a internet
- ❖ Lector de tarjetas MicroSD-USB
- ❖ Tarjeta MicroSD (en formato exFAT(2) o FAT32)

¹ El JIG RCM puede ser tan simple como un clip o un cable, o más profesional como un JIG creado con impresora 3D o el JIG incluido con el kit de SX Pro.

² exFAT es el formato recomendado y es necesario para archivos de más de 3.7 GB, es decir, un gran número de juegos, pero requiere una activación especial en tu Switch. Haz [Click aquí](#) para saber más.

Accediendo a RCM (Modo Recovery)



Comenzaremos copiando el SX OS (archivo boot.dat) en la raíz de la MicroSD de la Switch, e introduciéndola de nuevo en la consola, asegurándonos de que esté completamente apagada antes.

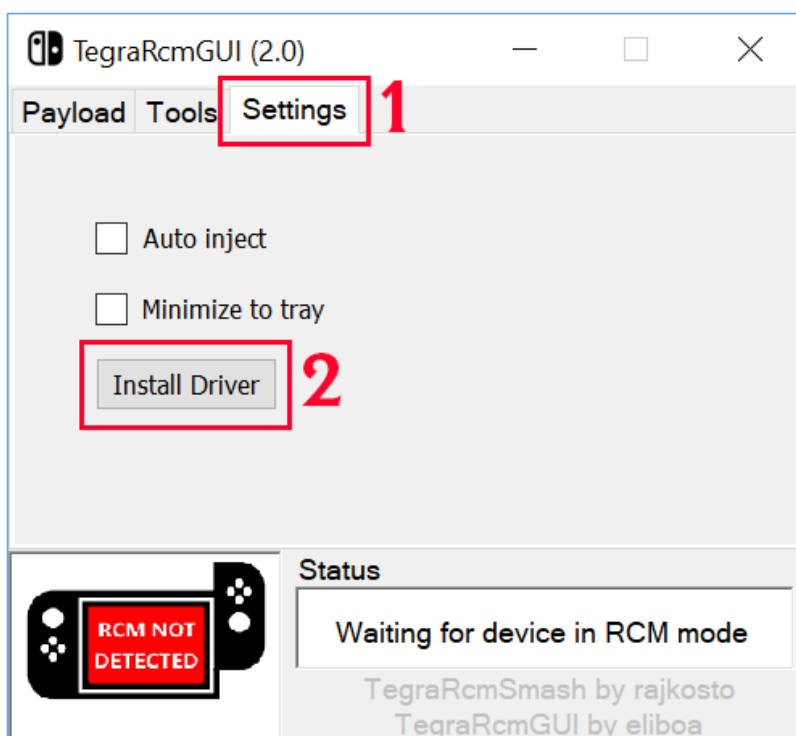


Coloca tu Jig RCM de forma que conecte los pines 1 y 10 del raíl derecho de la Nintendo Switch (NO del JoyCon, sino de la consola).

Mantenemos pulsado el botón Vol+ y presionamos el botón Power. Si no aparece nada en la pantalla, hemos entrado en modo RCM correctamente. Por el contrario, si aparece el logo de Nintendo, apaga tu consola, ajusta tu JIG, y vuelve a probar de nuevo.

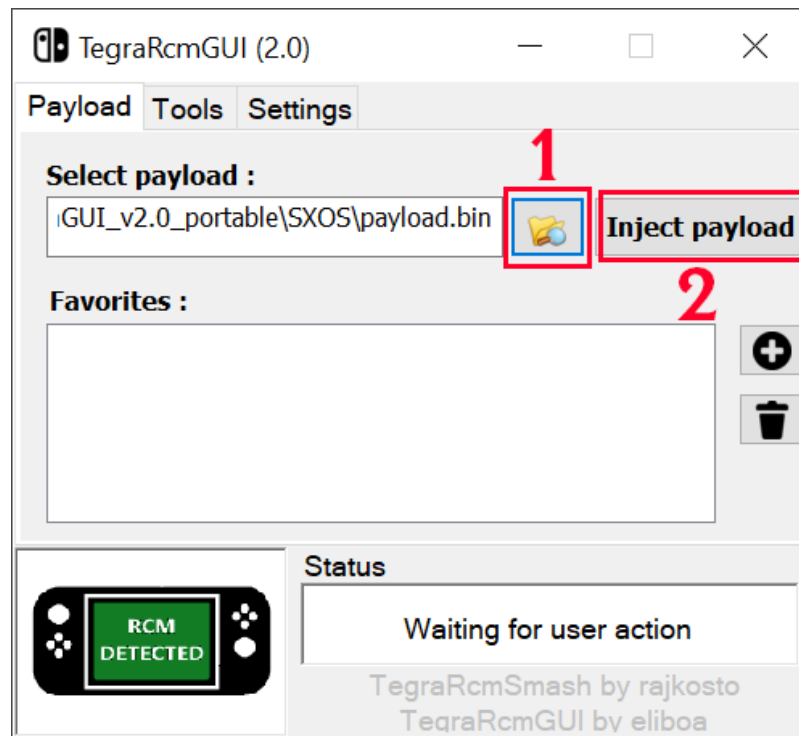
Arrancando SX OS

Extrae TegraRcmGUI Portable a una carpeta en tu escritorio y copia el SX loader (payload.bin) a la misma carpeta.

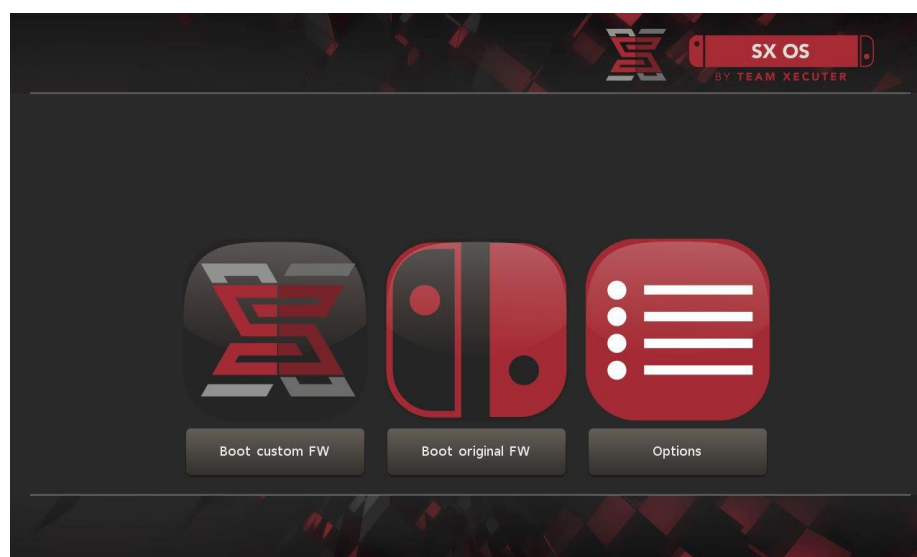


En la pestaña de "Settings" (configuración) haz click en "Install Driver" y sigue los pasos indicados en pantalla para instalar el driver de Switch RCM en tu PC.

Vuelve a la pestaña de "Payload" en el programa, y conecta tu Switch (que debería estar ya en modo RCM) al PC con un cable USB de tipo C.



Haz click en el icono de la carpeta y selecciona el archivo del SX OS (payload.bin). Una vez seleccionado, haz click en la opción "Inject Payload" y tu Switch debería arrancar al menú de SX OS:

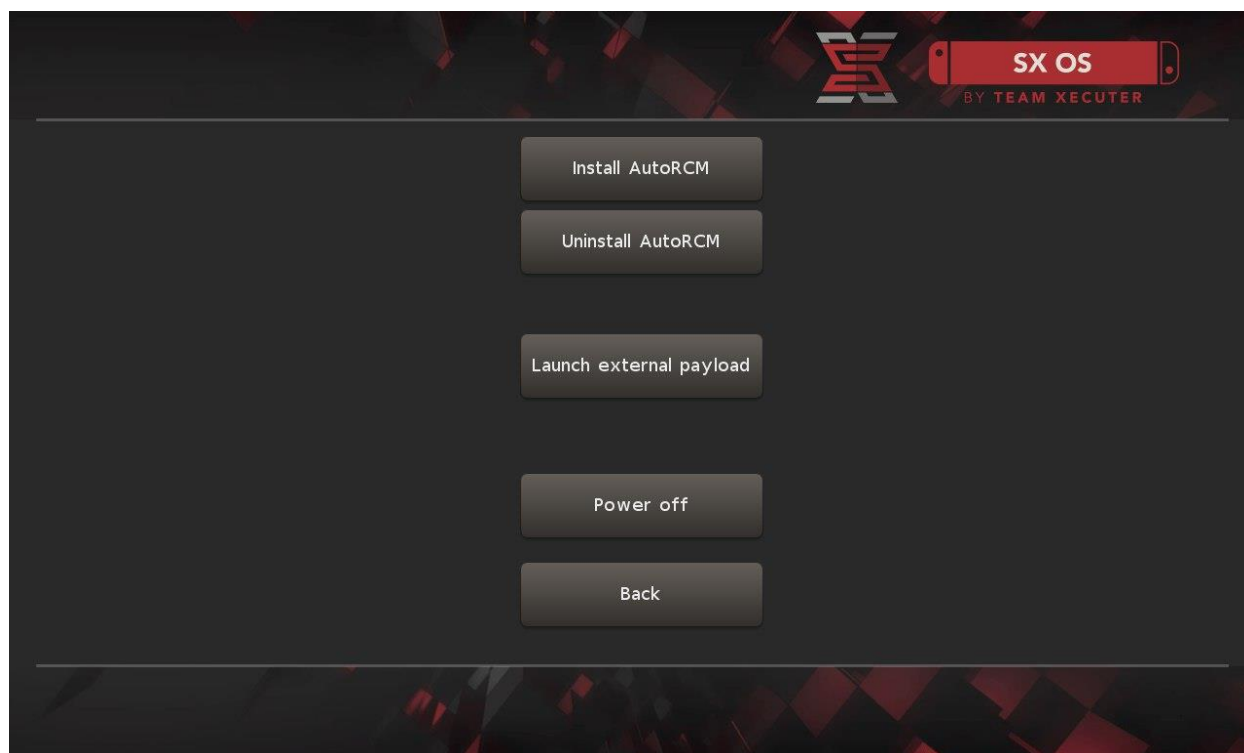


Instalar Auto RCM



AutoRCM permite a tu Switch entrar en el modo SX OS sin la necesidad de usar el JIG.

Desde las opciones del Menú de arranque, simplemente selecciona "Install AutoRCM".



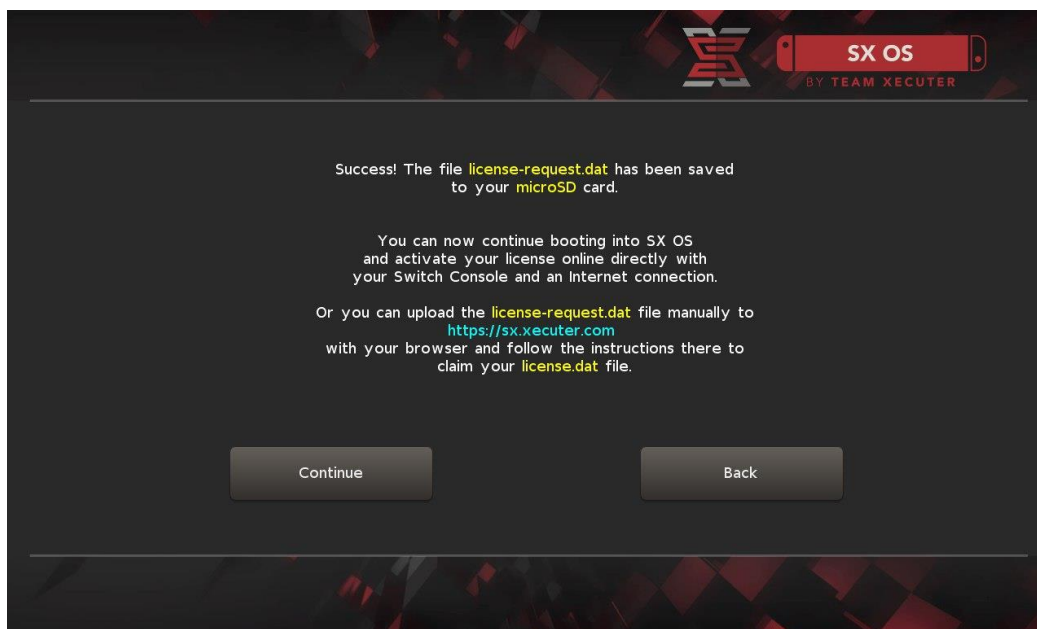
Con Auto-RCM instalado, tu Switch no arrancará normalmente si **está completamente apagada** y necesitará el Dongle SX Pro obligatoriamente.

Para evitar usar el Dongle, utiliza el modo "Sleep" que trae la Switch y asegúrate de cargarla cuando la batería llegue a niveles bajos.

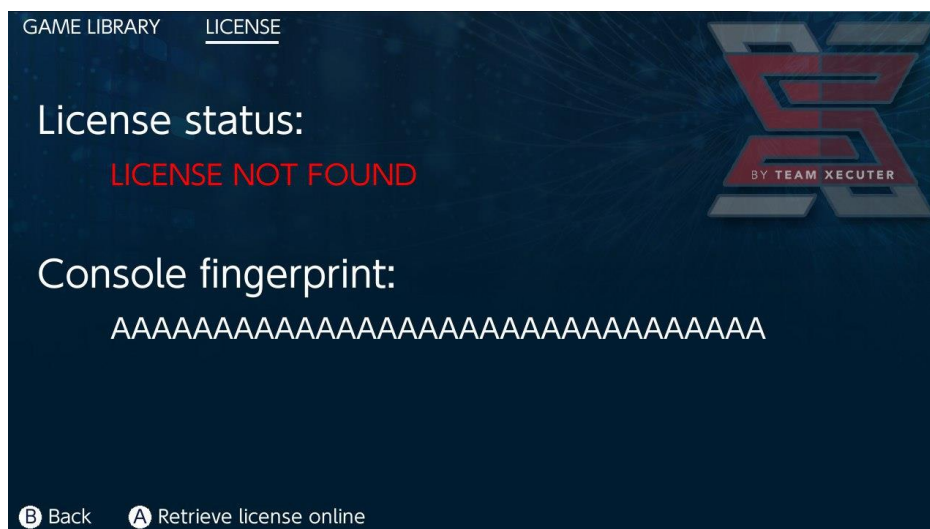


Activar una licencia

Cuando arrancamos SX OS por primera vez, un archivo único llamado "license-request.dat" se crea en nuestra MicroSD.



Procedemos a activar nuestro SX OS a través de la Switch, presionando el icono del Álbum para abrir el menú de selección de juegos y pulsando a continuación R, llegando a la siguiente pantalla:



O también podemos activarlo manualmente si preferimos mantenernos desconectados:



Apagamos completamente la Switch, y usando la página de activación (<https://sx.xecuter.com/sxos-license.html>), subimos nuestro archivo "license-request.dat" e introducimos manualmente nuestro Código de Licencia.



Homepage

SX OS LICENSE

On this page you can retrieve your **SX OS License File**.

Upload the **license-request.dat** file created by SX OS to get your **console unique** license!

Browse

license-request.dat

Looks like you are using SX Lite, please enter your license code.

License Code:

Retrieve License

© 2018 Team Xecuter. All Rights Reserved.

Tu archivo "license.dat" debería descargarse automáticamente después de hacer click en "Retrieve License" (obtener licencia). Si no se descarga, elimina cualquier bloqueador de publicidad o prueba otro navegador de internet diferente.



HOMEPAGE

SX OS LICENSE

On this page you can retrieve your **SX OS License File**.

Upload the **license-request.dat** file created by SX OS to get your **console unique** license!

✓ Success!

Copy the **license.dat** to your MicroSD card and
enjoy! :-)

© 2018 Team Xecuter. All Rights Reserved.

Para terminar, copiamos el archivo "license.dat" descargado a la tarjeta MicroSD, y la insertamos en la Switch. Arrancamos de nuevo el sistema con el Dongle conectado.

Utilización del SX OS



Si tu archivo de activación está presente en la tarjeta MicroSD, la Switch arrancará automáticamente en el modo SX OS con Firmware Modificado. Si alguna vez necesitas volver al menú de arranque, pulsa Vol+ antes de pulsar el botón de encendido.

Una vez que el SX OS haya cargado el Firmware Modificado, el icono del [Álbum](#) de tu Switch servirá para diferentes propósitos.

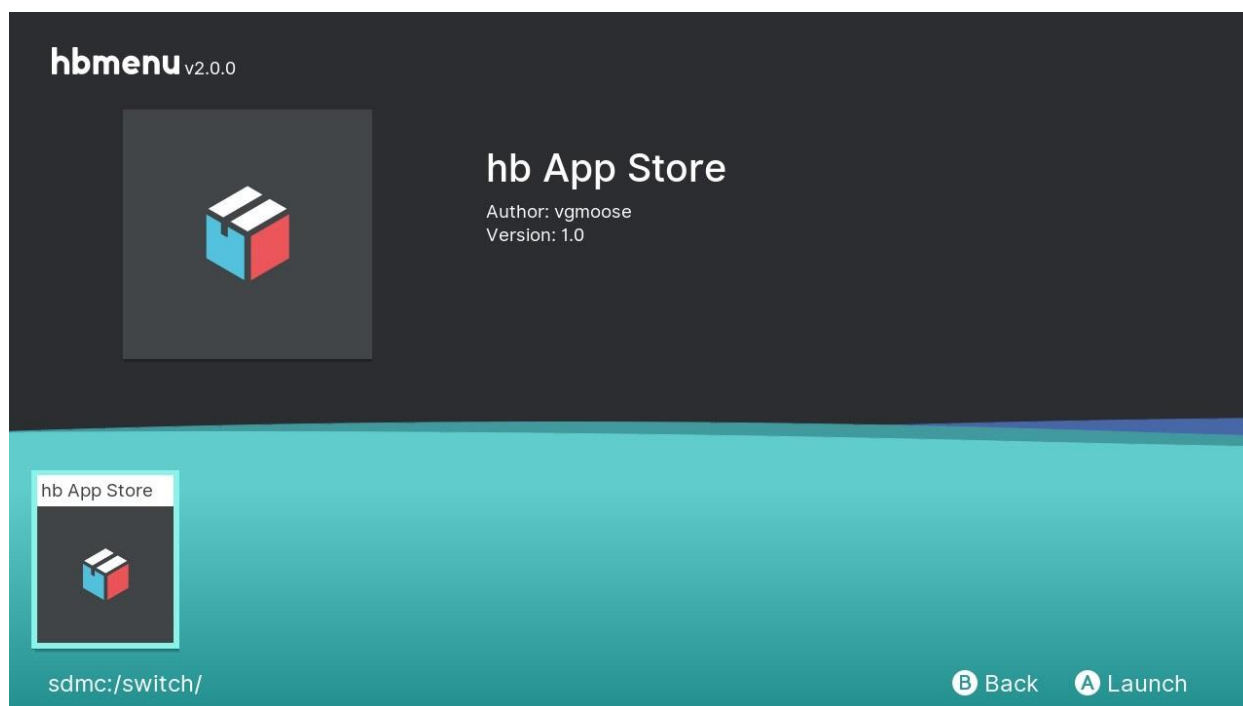
Seleccionarlo sin pulsar ningún otro botón abrirá el menú de selección de juegos:



Cualquier juego que se encuentre en la tarjeta MicroSD en formato .xci aparecerá aquí. Por favor, extraiga cualquier cartucho físico antes de usar el cargador de juegos.

Pulsar el botón L a la vez que se selecciona el Álbum abrirá la aplicación de forma normal para ver las capturas de pantalla y vídeos.

Pulsar el botón R a la vez que se selecciona el Álbum abrirá el menú de homebrew. (Esto requiere copiar anteriormente los archivos del Menú de Homebrew a la MicroSD, puedes descargarlos desde la siguiente URL: goo.gl/ACSMph)



Si ninguna de tus aplicaciones homebrew aparecen, asegúrate de tener la estructura de carpetas correcta. Si continuas obteniendo errores, prueba a formatear la tarjeta MicroSD desde un PC con Windows.

FAQ



P: ¿Cómo vuelvo al menú de arranque de TX?

R: Pulsa y mantén el botón Vol+ mientras enciendes la consola con el dongle SX Pro conectado o antes de pulsar la opción "Inyectar Payload" en tegraRcmGUI.

P: ¿Cómo uso el Álbum de Nintendo de forma normal?

R: Mantén pulsado L mientras entras al Álbum.

P: ¿Cómo entro al menú de homebrew (HBMenu)?

R: Copia el archivo "hbmenu.nro" en la raíz de tu tarjeta MicroSD y mantén pulsado R mientras entras al Álbum.

P: ¿Cómo instalo o desinstalo AutoRCM?

R: Regresa al menú de arranque de TX y selecciona "Opciones". Desde el submenú podrás instalar o desinstalar AutoRCM.

Solución de Problemas



Problema: No consigo que SX OS detecte mi tarjeta MicroSD formateada en exFAT.

Solución: Necesitas encender tu consola Nintendo Switch de forma normal, con la tarjeta en exFAT introducida para que la consola pueda conectarse a los servidores de Nintendo y descargar los archivos de actualización y activación para tu sistema. Si no estás cómodo actualizando tu sistema o conectándote online, hay un método más avanzado que estará disponible pronto en forma de sencilla aplicación homebrew.

Problema: Aparecen errores sobre "BOOT.DAT", pantallas negras o errores sobre lectura.

Solución: Estos errores aparecen generalmente al usar una tarjeta MicroSD mal formateada. Se recomienda formatear la tarjeta usando el programa de formateo incluido en el menú de configuración de la propia Nintendo Switch.

Problema: No consigo obtener mi archivo de verificación de la web de Xecuter.

Solución: Prueba deshabilitando cualquier bloqueador de publicidad o probando otro navegador de internet como Chrome, Internet Explorer o Edge. Algunos usuarios han reportado problemas a la hora de usar firefox.